

## 1. TEMA-1

Ad Soyadı: .....

Sınıf / No: .....

Puan: .....

1. "O günleri artık hayal meyal hatırlıyordum." cümlesindeki altı çizili söz öbeğinin cümleye kattığı anlam aşağıdakilerin hangisinde vardır?

- A) Zihnimde belli belirsiz kimi görüntülerle onu düşünüyordum.
- B) En azından beni bir kez dinlemen, bana kulak vermen gerekirdi.
- C) Her şey açık seçik ortadayken sen bana kızıyor-sun.
- D) Kendisine önerilen maaşı az çok demeyip kabul etti.

2. Aşağıdaki cümlelerin hangisi kanıtlanabilirlik açısından diğerlerinden farklıdır?

- A) Bu kentin bütün sokakları ağaçlandırılmıştı.
- B) "Çalılıkıuşu" Reşat Nuri Güntekin'in en güzel romanıdır.
- C) Ağaçlar bu sonbaharda da yapraklarını döktüler.
- D) Kaza nedeniyle TEM trafiğe kapatıldı.

3. I. İnsanlar, hata yaparak hatasız iş yapmayı öğrenirler.  
II. Herkes hata yapar, hatasız kul olmaz.  
III. Yanlış yapmaktan korkarsanız cesur olamazsınız.  
IV. Önceki hatalarımızdan pay çıkarırsak mükemmelle ulaşırız.

Yukarıdaki numaralanmış cümlelerin hangilerinde isim-fiil vardır?

- A) I ve III.
- B) I ve IV.
- C) II ve III.
- D) II ve IV.

4.

Akşamları ya da hafta sonları deniz kıyısına inmek İstanbullu için kaçınılmaz bir sonudur. Bütün gün ya da hafta boyunca iç içe yaşamış kara hayatından, kara otoritesinden bir kaçıştır bu. Boğaz'ın her dem hissedilen akıntısının, limanın davetkâr görüntüsünün, Marmara'nın gergin çarşafının, Karadeniz'in dalgalı yatağının çağrıştırdığı bir özgürleşme umududur.

Bu paragrafta asıl anlatılmak istenen aşağıdakilerden hangisidir?

- A) İstanbul'da kara hayatı insanları bunaltmaktadır.
- B) İstanbul, deniz ve kara güzelliğini bir arada sunan bir kenttir.
- C) İstanbul'da hayatın sıkıntısı deniz kenarında giderilmeye çalışılır.
- D) Denizi özleyen insanların en büyük arzusu, deniz kenarına inip denizden bir nefes çekmektir.

5.

Aşağıdaki cümlelerin hangisinde "-den/-dan" eki sebep-sonuç ilişkisi kurmuştur?

- A) Dostlarından hep yardım gördü.
- B) Sevincinden yerinde duramıyor.
- C) Günlüğünden bazı sayfaları bana verdi.
- D) Bugün okuldan erken çıkacakmış.

6.

Aşağıdaki cümlelerin hangisinde altı çizili sözcük fiilimsi **değildir**?

- A) Buraya gelirsen herkes tarafından sevilirsin.
- B) Seni alıp gidecekler buradan.
- C) Sana gelen dertler bana gelsin.
- D) Küçükken kitap okumak en büyük zevkimdi.

7. Dil, sahip olduğumuz en önemli iletişim aracıdır. Dil ile ilgili atalarımızdan günümüze gelen çok sayıda deyim vardır. Örneğin herhangi bir sebeple konuşmayan birinin konuşmaya başlaması anlamında ....I....., günlük hayatta çok fazla konuşan, her söze karşılık veren kimseler için ....II....., bir sözü doğru düzgün söylemeyi becerememek anlamında ....III.... ve konuşma sırasında kelimeleri yanlış söylemek anlamında ....IV.... deyimleri kullanılır.

**Bu metinde numaralı boşluklara aşağıdaki deyimlerden hangisi getirilemez?**

- A) dili yanmak
- B) dili çözülmek
- C) dili dönmek
- D) dili bir karış (olmak)

8. Fiil kök ve gövdelerine getirilen "-ma, -(y)iş, -mak" ekleriyle türetilen sözcüklere "isim-fiil" denir.

**Bu bilgiye göre aşağıdaki dizelerden hangisinde isim-fiil kullanılmamıştır?**

- A) Havuzlarda kaybolan uykular gibi,  
Yine çocuklar mektebe gidecek.
- B) Orhan zamanından kalma bir duvar...  
Onunla bir yaşta ihtiyar cınar
- C) Her şeyi söylemek mümkün  
Epeyce yaklaşmışım, duyuyorum.
- D) Hatıraların bu uyanma vaktinde,  
Sensin hep, sen, esen dallar arasından.

9. Eşref saati; gündelik hayatımızda işlerimizin en iyi gittiği, kararlarımızın en isabetli olduğu, hükümlerimizde asla yanılmadığımız saattir. Sabahleyin 9'da mı, öğleyin 12'de mi, akşam 7'de mi gelir; gün ortasında mı, gece yarısında mı teşrif eder, bilinmez. Ama o gelince en çetin meselelerinizi tereyağından kıl çeker gibi halleder, en çıkılmaz davaların içinden tüy gibi hafif çıkarırsınız... Yıllarca ümitte beklediğiniz büyük ikramiye, eşref saat çalar çalmaz size isabet eder. Bir türlü içinden çıkamadığınız davaları eşref saatte çabucak halleder, sonra nasıl hallettiğinize siz de şaşarsınız. Çünkü eşref saat gelmiştir.

**Bu parçanın türü aşağıdakilerden hangisidir?**

- A) Hikâye
- B) Biyografi
- C) Söylesi (Sohbet)
- D) Deneme

10.



İnsanlık adına 2020 yılı birçok felakette geldi. Bunların en başında Çin'de ortaya çıkan ve tüm dünyaya yayılan Coronavirus'tür. Bu virüs hayatımızı, alışkanlıklarımızı altüst etti. Daha önce pek kullanılmayan "dezenfektan, sosyal mesafe" gibi kavramları günlük hayatımızın ortasına oturdu. Anladık ki artık hiçbir şey eskisi gibi olmayacak.

**Bu paragraf için en uygun başlık aşağıdakilerden hangisi olabilir?**

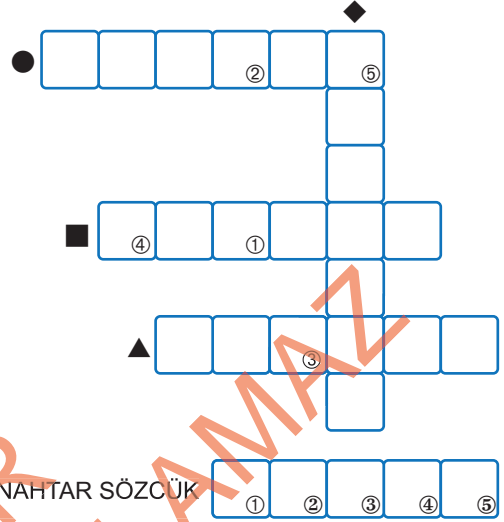
- A) Coronavirus'e Karşı Alınan Önlemler
- B) Dünya Gündemine Oturan Coronavirus
- C) Coronavirus'ün Yayılma Nedenleri
- D) Coronavirus İle Değişen Hayatımız

11.

"Başarı yolunda ilerlerken en büyük yardımcımız gayret olacaktır. Salt gayret yetmez, gayreti de özveri ile taçlandırmak gerekir. Biraz da istekli olursanız üstesinden gelemeyeceğiniz hiçbir zorluk yoktur."

Bu metinde geçen bazı sözcüklerin anlamları aşağıda sembollerle verilmiştir. Bu sözcükler bulmacada bulunan uygun kutulara yerleştirilecektir.

- Çalışma, çaba, çalışma isteği
- ◆ Bir şeye eğilimli olma, arzulu, şevkli
- Bir amaç uğruna kendi çıkarlarından vazgeçme, fedakârlık
- ▲ Sıkıntı veya güçlükle yapılaşma durumu, zor olma



Numaralanmış kutularda yer alan harfler "ANAHTAR SÖZCÜK" bölümüne yerleştirildiğinde oluşan sözcük hangisidir?

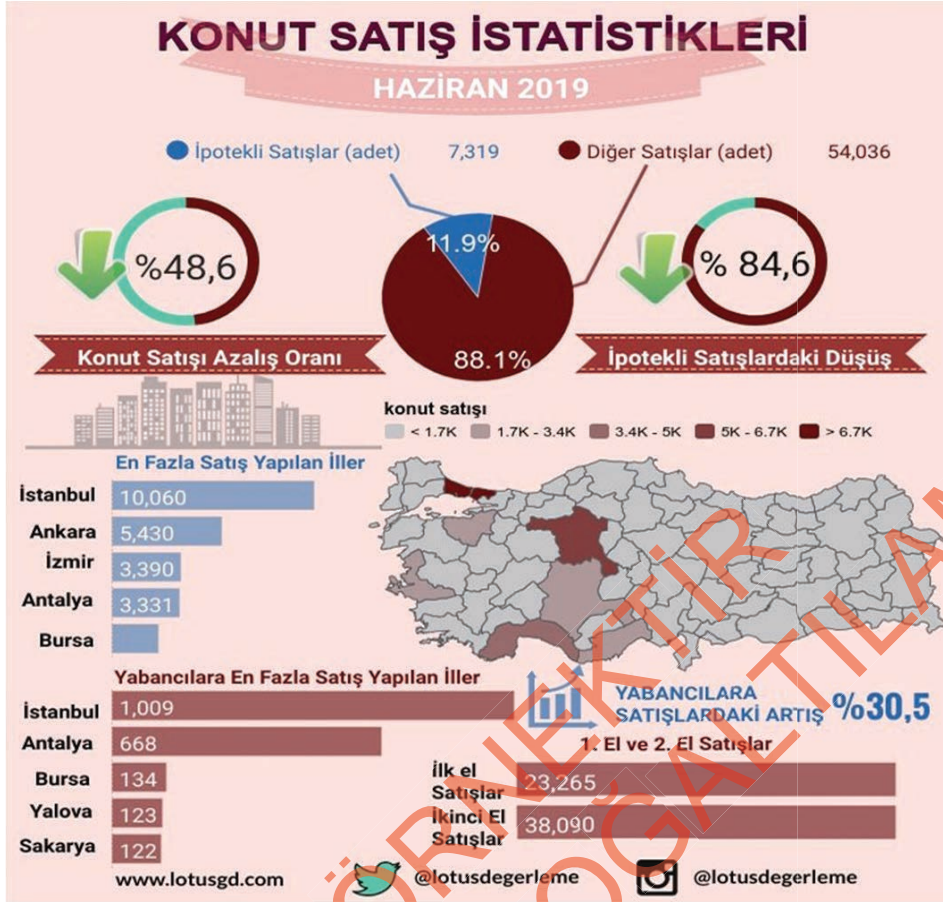
- A) YERGİ B) VERİM C) YERME D) VERGİ

12. Rüzgarın tenimizi hafif bir ürpertiyle okşayarak uzaklaştığı şu ağustos sabahında sahilde yürüyorum. Sonsuzluktan hızını alıp gelen dalgalar, sahile varınca bir selam çakıyor sahildeki kumlara, dünyaya ve ilk kez gördüğü bu adama yani bana. Bereketli bir gün geçirmenin ümidiyle bir martı heyecanlı kavisler çiziyor az ileride. Üstümden geçerken tiz bir ciyakla bana "Merhaba!" diyor.

Bu metinde geçen olay, yer, zaman ve kişi öğeleri aşağıdakilerden hangisinde doğru olarak verilmiştir?

Olay	Yer	Zaman	Kişi
A) Yürüyüş yapan adamın öznellik dolu gözlemleri	Kumsal	Ağustos ortası	Bir adam
B) Bir adamın sahilde yürüyüş yapması ve izlenimleri	Sahil	Ağustos sabahı	Bir adam ve martı
C) Sahildeki adamın yürürken etrafını incelemesi	Sahil	Ağustos akşamı	Martı ve bir adam
D) Gözlemlerine hayallerini katan	Orman	Ağustos sabahı	Bir adamın sahilde yürümesi

13. Aşağıda 2019 Haziran ayında konut satışına ilişkin bir grafiğe yer verilmiştir.



Bu grafikteki bilgilere göre,

- "En Fazla Satış Yapılan İller"den Ankara ve İzmir'in toplamı İstanbul'dan azdır.
- İlk el konut satışlarının ikinci el konut satışlarından her zaman daha fazla olduğu görülmektedir.
- "Konut Satışı Azalış Oranı" ve "İpotekli Satışlardaki Düşüş" te hızla ivme kaybettiği görülmektedir.

numaralı çıkarımlardan hangileri **kesinlikle yanlıştır**?

A) I ve III

C) II ve III

B) Yalnız II

D) Yalnız III



1 (A) (B) (C) (D)

4 (A) (B) (C) (D)

7 (A) (B) (C) (D)

10 (A) (B) (C) (D)

13 (A) (B) (C) (D)

2 (A) (B) (C) (D)

5 (A) (B) (C) (D)

8 (A) (B) (C) (D)

11 (A) (B) (C) (D)

14 (A) (B) (C) (D)

3 (A) (B) (C) (D)

6 (A) (B) (C) (D)

9 (A) (B) (C) (D)

12 (A) (B) (C) (D)

15 (A) (B) (C) (D)

